

### III. SALDO HISTÓRICO DE LOS REQUERIMIENTOS FINANCIEROS DEL SECTOR PÚBLICO (SHRFSP)

SALDO HISTÓRICO DE LOS REQUERIMIENTOS FINANCIEROS DEL SECTOR PÚBLICO (SHRFSP) <sup>1_/</sup> (Millones de pesos) <sup>2_/</sup>						
Concepto	2000	2001	2002	2003	2004	2005
Deuda neta total	2,045,007.3	2,185,276.7	2,473,944.3	2,738,362.0	2,854,591.5	2,974,208.0
Internos	1,298,047.5	1,458,226.9	1,581,218.4	1,689,413.0	1,753,620.4	1,972,142.2
Presupuestario	560,641.5	652,384.6	759,513.3	856,730.2	944,157.4	1,096,229.1
Gobierno Federal	606,182.2	690,977.2	821,272.2	927,097.1	1,029,964.9	1,183,310.7
Organismos y Empresas Públicas	-45,540.7	-38,592.6	-61,758.9	-70,366.9	-85,807.5	-87,081.6
No Presupuestario	737,406.0	805,842.2	821,705.1	832,682.8	809,463.0	875,913.1
Banca de Desarrollo y Fondos y Fideicomisos	-70,195.4	-60,849.1	-80,335.4	-96,120.7	-114,714.5	-122,847.9
FARAC <sup>3_/</sup>	102,682.9	111,046.8	139,948.4	141,219.5	156,618.1	159,350.2
Pasivos del IPAB	648,569.8	697,697.0	709,336.0	721,769.3	667,116.1	692,329.9
PIDIREGAS	0.0	0.0	0.0	13,584.6	63,266.2	106,413.4
Programa de Apoyo a Deudores	56,348.7	57,947.5	52,756.1	52,230.1	37,177.1	40,667.5
Externos	746,959.8	727,049.8	892,726.0	1,048,949.0	1,100,971.1	1,002,065.9
Presupuestario	596,950.7	570,277.7	662,101.2	752,093.1	767,667.2	647,695.0
Gobierno Federal	490,005.7	468,093.1	549,502.6	630,700.3	660,303.1	581,678.9
Organismos y Empresas Públicas	106,945.0	102,184.7	112,598.6	121,392.8	107,364.0	66,016.1
No Presupuestario	150,009.0	156,772.1	230,624.7	296,855.9	333,303.9	354,370.9
Banca de Desarrollo y Fondos y Fideicomisos	0.0	0.0	0.0	0.0	0.0	0.0
PIDIREGAS	150,009.0	156,772.1	230,624.7	296,855.9	333,303.9	354,370.9

Nota: Las sumas parciales pueden no coincidir debido al redondeo.

1\_/ De acuerdo con lo señalado en el penúltimo párrafo del Artículo 2, de la Ley de Ingresos de la Federación para el Ejercicio Fiscal de 2011, se llevó a cabo una revisión metodológica desde el año 2000 para fines comparativos.

2\_/ Cifras preliminares sujetas a revisión.

3\_/ Corresponde a los pasivos del FONADIN.

Fuente: Secretaría de Hacienda y Crédito Público.

SALDO HISTÓRICO DE LOS REQUERIMIENTOS FINANCIEROS DEL SECTOR PÚBLICO (SHRFSP) <sup>1_/</sup> (Porcentaje de PIB) <sup>2_/</sup>						
Concepto	2000	2001	2002	2003	2004	2005
Deuda neta total	30.7	32.1	34.6	34.5	31.5	30.6
Internos	19.5	21.4	22.1	21.3	19.4	20.3
Presupuestario	8.4	9.6	10.6	10.8	10.4	11.3
Gobierno Federal	9.1	10.1	11.5	11.7	11.4	12.2
Organismos y Empresas Públicas	-0.7	-0.6	-0.9	-0.9	-0.9	-0.9
No Presupuestario	11.1	11.8	11.5	10.5	8.9	9.0
Banca de Desarrollo y Fondos y Fideicomisos	-1.1	-0.9	-1.1	-1.2	-1.3	-1.3
FARAC <sup>3_/</sup>	1.5	1.6	2.0	1.8	1.7	1.6
Pasivos del IPAB	9.7	10.2	9.9	9.1	7.4	7.1
PIDIREGAS	0.0	0.0	0.0	0.2	0.7	1.1
Programa de Apoyo a Deudores	0.8	0.9	0.7	0.7	0.4	0.4
Externos	11.2	10.7	12.5	13.2	12.1	10.3
Presupuestario	8.9	8.4	9.3	9.5	8.5	6.7
Gobierno Federal	7.3	6.9	7.7	7.9	7.3	6.0
Organismos y Empresas Públicas	1.6	1.5	1.6	1.5	1.2	0.7
No Presupuestario	2.2	2.3	3.2	3.7	3.7	3.6
Banca de Desarrollo y Fondos y Fideicomisos	0.0	0.0	0.0	0.0	0.0	0.0
PIDIREGAS	2.2	2.3	3.2	3.7	3.7	3.6

Nota: Las sumas parciales pueden no coincidir debido al redondeo.

1\_/ De acuerdo con lo señalado en el penúltimo párrafo del Artículo 2, de la Ley de Ingresos de la Federación para el Ejercicio Fiscal de 2011, se llevó a cabo una revisión metodológica desde el año 2000 para fines comparativos.

2\_/ Cifras preliminares sujetas a revisión.

3\_/ Corresponde a los pasivos del FONADIN.

Fuente: Secretaría de Hacienda y Crédito Público.

SALDO HISTÓRICO DE LOS REQUERIMIENTOS FINANCIEROS DEL SECTOR PÚBLICO (SHRFSP) <sup>1_/</sup> (Millones de pesos) <sup>2_/</sup>							
Concepto	2006	2007	2008	2009	2010	2011	2012-Mar
Deuda neta total	3,135,438.9	3,314,462.7	4,063,364.3	4,382,263.2	4,813,210.5	5,451,117.5	5,478,150.9
Internos	2,232,094.3	2,442,225.2	2,997,651.6	3,197,259.8	3,571,953.5	3,909,042.1	4,032,651.3
Presupuestario	1,337,308.5	1,560,644.4	2,088,713.1	2,388,157.8	2,742,641.6	3,071,307.3	3,194,400.1
Gobierno Federal	1,547,112.1	1,788,339.0	2,332,748.5	2,471,343.7	2,808,920.2	3,112,093.2	3,209,472.2
Organismos y Empresas Públicas	-209,803.6	-227,694.6	-244,035.4	-83,185.9	-66,278.6	-40,785.9	-15,072.1
No Presupuestario	894,785.8	881,580.8	908,938.5	809,102.0	829,311.9	837,734.8	838,251.2
Banca de Desarrollo y Fondos y Fideicomisos	-127,758.5	-144,198.0	-152,972.1	-161,268.7	-173,458.4	-190,518.8	-194,264.2
FARAC <sup>3_/</sup>	160,689.9	141,889.5	144,817.3	140,852.9	140,295.5	136,042.6	136,924.9
Pasivos del IPAB	701,399.6	712,839.0	730,963.3	751,495.2	773,615.2	802,493.0	808,027.7
PIDIREGAS	117,680.5	127,790.7	140,489.3	30,576.9	39,703.9	41,395.4	38,704.9
Programa de Apoyo a Deudores	42,774.3	43,259.6	45,640.7	47,445.7	49,155.7	48,322.6	48,857.9
Externos	903,344.6	872,237.5	1,065,712.6	1,185,003.4	1,241,257.1	1,542,075.4	1,445,499.6
Presupuestario	466,760.1	338,147.6	279,426.2	1,125,266.4	1,198,004.7	1,484,348.2	1,397,277.6
Gobierno Federal	433,135.6	448,572.0	510,469.7	603,414.1	646,758.3	834,422.4	792,341.2
Organismos y Empresas Públicas	33,624.5	-110,424.4	-231,043.5	521,852.2	551,246.5	649,925.8	604,936.4
No Presupuestario	436,584.5	534,089.8	786,286.5	59,737.0	43,252.3	57,727.2	48,222.0
Banca de Desarrollo y Fondos y Fideicomisos	0.0	0.0	0.0	0.0	0.0	0.0	0.0
PIDIREGAS	436,584.5	534,089.8	786,286.5	59,737.0	43,252.3	57,727.2	48,222.0

Nota: Las sumas parciales pueden no coincidir debido al redondeo.

1\_/ De acuerdo con lo señalado en el penúltimo párrafo del Artículo 2, de la Ley de Ingresos de la Federación para el Ejercicio Fiscal de 2011, se llevó a cabo una revisión metodológica desde el año 2000 para fines comparativos.

2\_/ Cifras preliminares sujetas a revisión.

3\_/ Corresponde a los pasivos del FONADIN.

Fuente: Secretaría de Hacienda y Crédito Público.

SALDO HISTÓRICO DE LOS REQUERIMIENTOS FINANCIEROS DEL SECTOR PÚBLICO (SHRFSP) <sup>1_/</sup> (Porcentaje de PIB) <sup>2_/</sup>							
Concepto	2006	2007	2008	2009	2010	2011	2012-Mar
Deuda neta total	29.1	27.8	33.2	34.6	34.9	35.6	37.3
Internos	20.7	20.5	24.5	25.3	25.9	25.6	27.5
Presupuestario	12.4	13.1	17.1	18.9	19.9	20.1	21.8
Gobierno Federal	14.4	15.0	19.1	19.5	20.4	20.4	21.9
Organismos y Empresas Públicas	-1.9	-1.9	-2.0	-0.7	-0.5	-0.3	-0.1
No Presupuestario	8.3	7.4	7.4	6.4	6.0	5.5	5.7
Banca de Desarrollo y Fondos y Fideicomisos	-1.2	-1.2	-1.3	-1.3	-1.3	-1.2	-1.3
FARAC <sup>3_/</sup>	1.5	1.2	1.2	1.1	1.0	0.9	0.9
Pasivos del IPAB	6.5	6.0	6.0	5.9	5.6	5.2	5.5
PIDIREGAS	1.1	1.1	1.1	0.2	0.3	0.3	0.3
Programa de Apoyo a Deudores	0.4	0.4	0.4	0.4	0.4	0.3	0.3
Externos	8.4	7.3	8.7	9.4	9.0	10.1	9.8
Presupuestario	4.3	2.8	2.3	8.9	8.7	9.7	9.5
Gobierno Federal	4.0	3.8	4.2	4.8	4.7	5.5	5.4
Organismos y Empresas Públicas	0.3	-0.9	-1.9	4.1	4.0	4.2	4.1
No Presupuestario	4.1	4.5	6.4	0.5	0.3	0.4	0.3
Banca de Desarrollo y Fondos y Fideicomisos	0.0	0.0	0.0	0.0	0.0	0.0	0.0
PIDIREGAS	4.1	4.5	6.4	0.5	0.3	0.4	0.3

Nota: Las sumas parciales pueden no coincidir debido al redondeo.

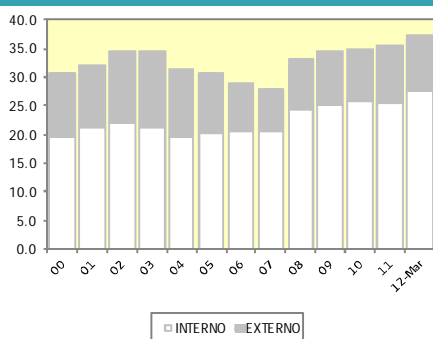
1\_/ De acuerdo con lo señalado en el penúltimo párrafo del Artículo 2, de la Ley de Ingresos de la Federación para el Ejercicio Fiscal de 2011, se llevó a cabo una revisión metodológica desde el año 2000 para fines comparativos.

2\_/ Cifras preliminares sujetas a revisión.

3\_/ Corresponde a los pasivos del FONADIN.

Fuente: Secretaría de Hacienda y Crédito Público.

**SALDO HISTÓRICO DE LOS  
REQUERIMIENTOS FINANCIEROS DEL  
SECTOR PÚBLICO  
(% de PIB)**



Nota: Saldos Netos al 31 de diciembre de cada año.  
Fuente: Secretaría de Hacienda y Crédito Público.

**SALDO HISTÓRICO DE LOS REQUERIMIENTOS  
FINANCIEROS DEL SECTOR PÚBLICO <sup>1\_/</sup>**

Año	Mill. Pesos	% de PIB
2000	2,045,007.3	30.66
2001	2,185,276.7	32.09
2002	2,473,944.3	34.59
2003	2,738,362.0	34.50
2004	2,854,591.5	31.50
2005	2,974,208.0	30.62
2006	3,135,438.9	29.09
2007	3,314,462.7	27.76
2008	4,063,364.3	33.22
2009	4,382,263.2	34.61
2010	4,813,210.5	34.93
2011	5,451,117.5	35.65
2012-Mar	5,478,150.9	37.31

Notas:

1\_/ De acuerdo con lo señalado en el penúltimo párrafo del Artículo 2, de la Ley de Ingresos de la Federación para el Ejercicio Fiscal de 2011, se llevó a cabo una revisión metodológica desde el año 2000 para fines comparativos.

Fuente: Secretaría de Hacienda y Crédito Público.