

ANEXO III

SALDO HISTÓRICO DE LOS REQUERIMIENTOS FINANCIEROS DEL SECTOR PÚBLICO (SHRFSP)

SALDO HISTÓRICO DE LOS REQUERIMIENTOS FINANCIEROS DEL SECTOR PÚBLICO (SHRFSP)_1/ (Millones de pesos)

Concepto	2001	2002	2003	2004	2005	2006	2007-Jun
Deuda neta total	2,419,903.3	2,729,842.1	3,029,010.8	3,154,973.1	3,255,272.3	3,364,710.0	3,330,009.2
Internos	1,636,530.6	1,773,139.6	1,916,583.5	1,977,297.6	2,200,529.5	2,419,848.0	2,390,739.6
Presupuestario	652,384.6	759,513.3	856,730.2	944,157.4	1,096,229.1	1,337,308.5	1,329,451.1
Gobierno Federal	690,977.2	821,272.2	927,097.1	1,029,964.9	1,183,310.7	1,547,112.1	1,558,854.7
Organismos y Empresas Públicas	-38,592.6	-61,758.9	-70,366.9	-85,807.5	-87,081.6	-209,803.6	-229,403.6
No Presupuestario	984,146.0	1,013,626.3	1,059,853.3	1,033,140.2	1,104,300.4	1,082,539.5	1,061,288.5
Banca de Desarrollo y Fondos y Fideicomisos	117,454.7	111,585.8	131,049.8	108,962.7	105,539.4	59,995.2	37,340.7
FARAC	111,046.8	139,948.4	141,219.5	156,618.1	159,350.2	160,689.9	159,208.2
Pasivos del IPAB	697,697.0	709,336.0	721,769.3	667,116.1	692,329.9	701,399.6	700,074.0
PIDIREGAS	0.0	0.0	13,584.6	63,266.2	106,413.4	117,680.5	123,371.5
Programa de Apoyo a Deudores	57,947.5	52,756.1	52,230.1	37,177.1	40,667.5	42,774.3	41,294.1
Externos	783,372.7	956,702.5	1,112,427.3	1,177,675.5	1,054,742.8	944,862.0	939,269.7
Presupuestario	570,277.7	662,101.2	752,093.1	767,667.2	647,695.0	466,760.1	435,797.0
Gobierno Federal	468,093.1	549,502.6	630,700.3	660,303.1	581,678.9	433,135.6	444,123.5
Organismos y Empresas Públicas	102,184.7	112,598.6	121,392.8	107,364.0	66,016.1	33,624.5	-8,326.5
No Presupuestario	213,094.9	294,601.3	360,334.2	410,008.3	407,047.8	478,101.9	503,472.7
Banca de Desarrollo y Fondos y Fideicomisos	56,322.8	63,976.5	63,478.2	76,704.4	52,677.0	41,517.4	35,566.4
PIDIREGAS	156,772.1	230,624.7	296,855.9	333,303.9	354,370.9	436,584.5	467,906.3

Nota: Las sumas parciales pueden no coincidir debido al redondeo.

_1/ Cifras preliminares sujetas a revisión.

Fuente: Secretaría de Hacienda y Crédito Público.

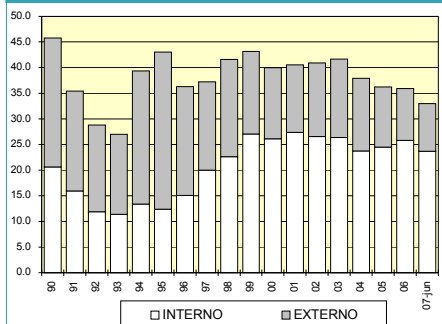
**SALDO HISTÓRICO DE LOS REQUERIMIENTOS FINANCIEROS DEL SECTOR PÚBLICO (SHRFSP)_1/
(Porcentaje de PIB)**

Concepto	2001	2002	2003	2004	2005	2006	2007-Jun
Deuda neta total	40.5	40.9	41.6	37.9	36.2	35.9	33.0
Internos	27.4	26.6	26.3	23.8	24.5	25.8	23.7
Presupuestario	10.9	11.4	11.8	11.3	12.2	14.3	13.2
Gobierno Federal	11.6	12.3	12.7	12.4	13.2	16.5	15.4
Organismos y Empresas Públicas	-0.6	-0.9	-1.0	-1.0	-1.0	-2.2	-2.3
No Presupuestario	16.5	15.2	14.6	12.4	12.3	11.5	10.5
Banca de Desarrollo y Fondos y Fideicomisos	2.0	1.7	1.8	1.3	1.2	0.6	0.4
FARAC	1.9	2.1	1.9	1.9	1.8	1.7	1.6
Pasivos del IPAB	11.7	10.6	9.9	8.0	7.7	7.5	6.9
PIDIREGAS	0.0	0.0	0.2	0.8	1.2	1.3	1.2
Programa de Apoyo a Deudores	1.0	0.8	0.7	0.4	0.5	0.5	0.4
Externos	13.1	14.3	15.3	14.2	11.7	10.1	9.3
Presupuestario	9.5	9.9	10.3	9.2	7.2	5.0	4.3
Gobierno Federal	7.8	8.2	8.7	7.9	6.5	4.6	4.4
Organismos y Empresas Públicas	1.7	1.7	1.7	1.3	0.7	0.4	-0.1
No Presupuestario	3.6	4.4	5.0	4.9	4.5	5.1	5.0
Banca de Desarrollo y Fondos y Fideicomisos	0.9	1.0	0.9	0.9	0.6	0.4	0.4
PIDIREGAS	2.6	3.5	4.1	4.0	3.9	4.7	4.6

Nota: Las sumas parciales pueden no coincidir debido al redondeo.
_1/ Cifras preliminares sujetas a revisión.

Fuente: Secretaría de Hacienda y Crédito Público.

SALDO HISTÓRICO DE LOS REQUERIMIENTOS FINANCIEROS DEL SECTOR PÚBLICO (% del PIB)



Nota: Saldos netos al 31 de diciembre de cada año.
Fuente: Secretaría de Hacienda y Crédito Público.

SALDO HISTÓRICO DE LOS REQUERIMIENTOS FINANCIEROS DEL SECTOR PÚBLICO ^{-P/}

Año	Mill. Pesos ^{*/}	% de PIB
1990	382,666.2	45.75
1991	365,696.5	35.42
1992	347,594.9	28.78
1993	360,732.3	27.02
1994	600,866.7	39.31
1995	916,641.0	43.00
1996	1,049,545.2	36.26
1997	1,317,988.9	37.25
1998	1,745,600.1	41.57
1999	2,164,905.5	43.13
2000	2,318,200.1	39.97
2001	2,419,903.3	40.51
2002	2,729,842.1	40.89
2003	3,029,010.8	41.63
2004	3,154,973.1	37.91
2005	3,255,272.3	36.21
2006	3,364,710.0	35.88
2007-Jun	3,330,009.2	32.96

Notas:

^{-P/} Cifras preliminares.

^{*/} Para 1990-2006 flujos acumulados enero-diciembre y para 2007, al periodo que se señala.

Fuente: Secretaría de Hacienda y Crédito Público.